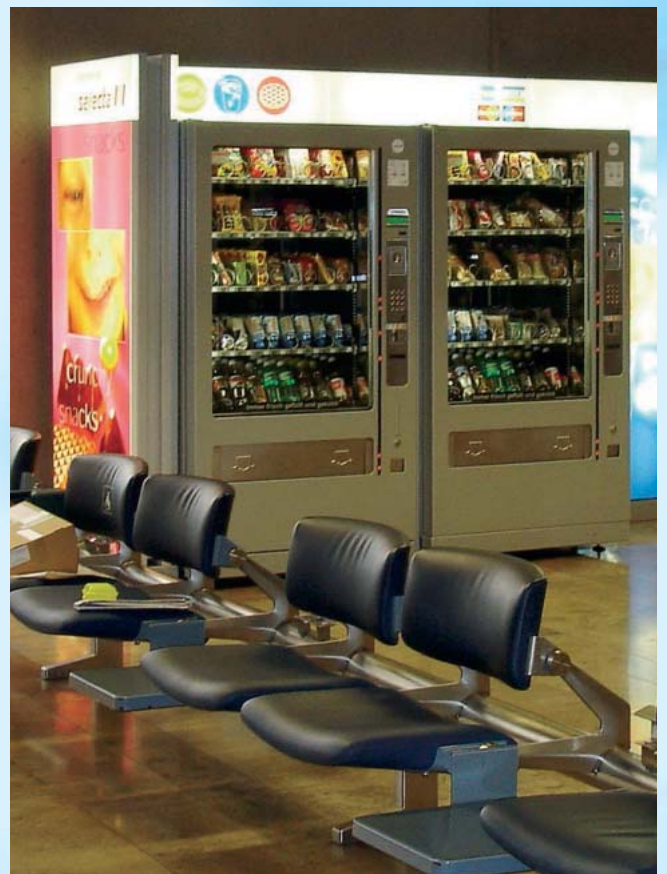


ROTIMA Kunststoffgehäuse im Einsatz bei Selecta

*Les boîtiers en matière synthétique
ROTIMA utilisés par Selecta*



**Pausenverpflegung rund um die Uhr
Ravitaillement 24 heures sur 24**

ROTIMA Kunststoffgehäuse im Einsatz bei Selecta

ROTIMA AG

Wickeltechnik - Techn. Handel - Kunststoffgehäuse

Ausgangslage:

Die Firma Selecta ist der europäisch führende Dienstleister für Essen und Trinken zwischen durch. Die Verpflegungsdienstleistungen der Selecta garantieren eine zeitgemässe und hochwertige Zwischenverpflegung an Orten, wo viele Menschen zusammenkommen.

Die Aufgabe:

Das Sortiment der Verpflegungsautomaten muss mit bargeldlosen Zahlungs- oder vernetzten Kassensystemen ausgerüstet sein. Im Speziellen für die Betriebsverpflegung in geschlossenen Systemen wird eine berührungslose Technologie benötigt, welche einen hohen Sicherheitsstandard bietet und keinen Vandalismus zulässt.

Die Lösung:

ROTIMA AG entwickelt und produziert in Zusammenarbeit mit der Firma Kontroll-Systeme SB AG in Uetikon ein Kunststoffgehäuse inklusive Kartenhalter, bei dem die verschiedenen bargeldlosen Zahlungsmittel, wie Schlüssel oder Karte verwendet werden können. Das Gehäuse sowie auch der Kartenhalter werden mit Hilfe der PMP-Technologie realisiert. Nach Montage der entsprechenden Elektronik wird die komplette Einheit in die Selecta-Verpflegungsautomaten eingesetzt und vervollständigt so den hohen Qualitätsstandard der Automaten.

Die Planare Modulare Produktion (PMP) ist eine eigens entwickelte Software, welche eine effiziente Umsetzung von der Idee zum fertigen Gehäuse ermöglicht. Eine innovative Technologie, welche sich auszeichnet durch hohe Flexibilität, Schnelligkeit und zudem ein kostengünstiges Verfahren darstellt, um kundenspezifische, individuelle Designgehäuse vom seriell gefertigten Prototypen bis zur Serie herzustellen. Ohne Werkzeugkosten, änderungsfreundlich und mit kurzen Lieferzeiten.

ROTIMA AG
Industriestrasse 14
CH-8712 Stäfa
Tel. +41 (0)44 927 26 26
Fax +41 (0)44 927 26 90
E-Mail: rotima@rotima.ch
www.rotima.ch



Les boîtiers en matière synthétique ROTIMA utilisés par Selecta

Situation initiale:

La maison Selecta est une entreprise européenne prépondérante dans le secteur tertiaire des boissons et collations intermédiaires. Les services de ravitaillement Selecta garantissent un approvisionnement moderne et de haute qualité aux endroits très fréquentés.

Tâche à remplir:

Les automates de ravitaillement doivent être munis de systèmes de paiement sans espèces ou en réseau. Une technologie sans contact est nécessaire pour les systèmes fermés, spécialement pour la nourriture d'entreprises, afin d'offrir un standard de sécurité élevé et pour empêcher tout vandalisme.

La solution:

ROTIMA SA développe et produit, en collaboration avec la maison Kontroll-Systeme SB SA à Uetikon, un boîtier en matière synthétique, y compris le fixe-carte, permettant d'utiliser les différents modes de paiement sans espèces tels que clé ou carte. Le boîtier ainsi que le fixe-carte sont réalisés à l'aide de la technologie PMP. Après le montage de l'électronique adéquate, toute l'unité est insérée dans les automates de ravitaillement Selecta pour compléter ainsi leur standard qualitatif élevé.

La production modulaire planaire (PMP) est un logiciel spécialement développé pour permettre la réalisation efficace de l'idée au boîtier fini. Une technologie innovatrice se distinguant par une flexibilité élevée et une rapidité, qui, de plus, représente un procédé avantageux pour la fabrication de boîtiers design personnalisés et individuels de prototypes en série à la série elle-même. Sans frais d'outillages, facilement modifiables et avec courts temps de livraison.



Weitere zufriedene Kunden:
D'autres clients satisfaits:

